

RADIX

BIOTECNOLOGÍA AGRÍCOLA DE ALTO RENDIMIENTO.

EL MOTOR DEL SUELO VIVO.

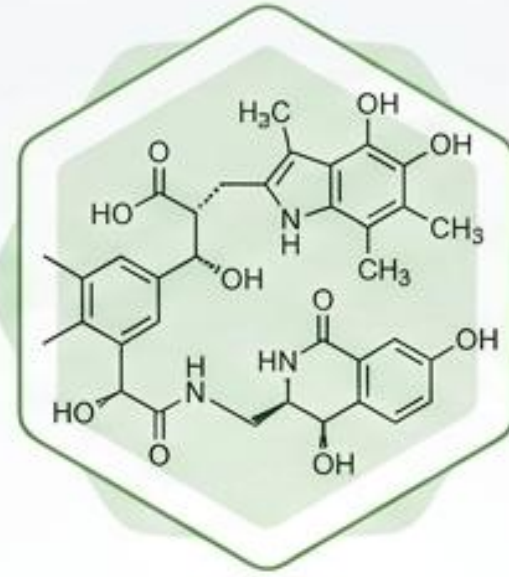


Bioenraizador de quinta generación para un ecosistema rizosférico activo y máxima absorción de nutrientes.



Base de Microalgas

Cultivo activo de diversas especies. Aporta metabolitos activos que promueven un microbioma del suelo equilibrado y una rizosfera altamente activa.



RADIX

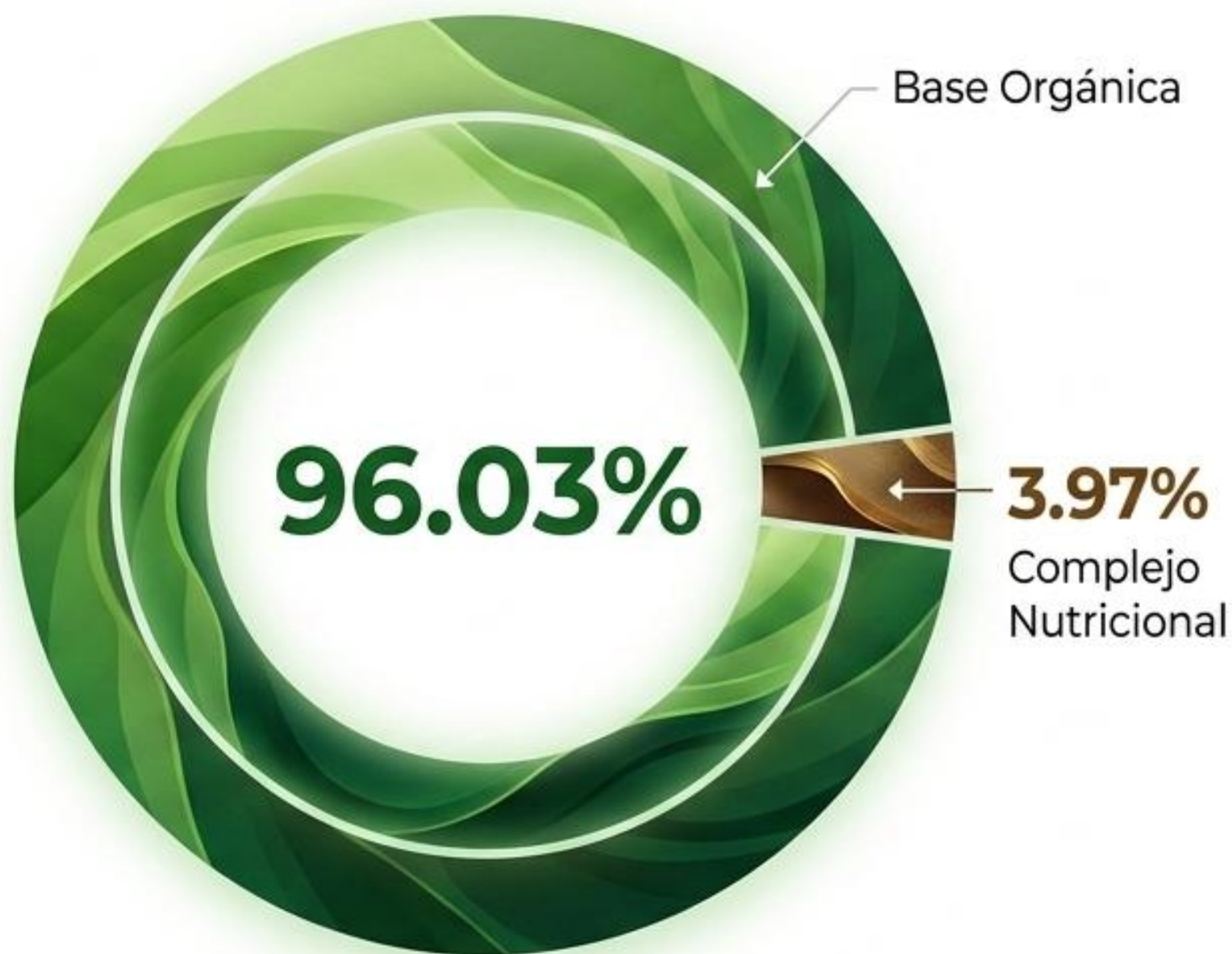


Desarrollo Radicular Máximo

Favorece la emisión explosiva de raíces primarias, secundarias y pelos absorbentes, garantizando un establecimiento rápido y vigoroso.

Composición Garantizada

Sinergia Órgano-Mineral de Alta Especificación



Base Orgánica (96.03% P/V)

Extracto de microalgas: **3.5%**

Diluyentes y acondicionadores orgánicos: **92.53%**

Complejo Nutricional (3.97% P/V)

Zinc (Zn): **1.1%**

Hierro (Fe): **0.3%**

Potasio (K₂O): **1.3%**

Manganeso (Mn): **0.17%**

Magnesio (Mg): **0.5%**

Cobre (Cu): **0.15%**

Nitrógeno (N): **0.37%**

Boro (B): **0.08%**

Beneficios Comprobados en Campo



Anclaje Profundo

Sistema radicular más extenso para máxima estabilidad de la planta.



Absorción Total

Incrementa la captación de agua y nutrientes, potenciando la uniformidad del cultivo.



Escudo Antiestrés

Reduce drásticamente el estrés por trasplante y acelera la recuperación de raíces dañadas.



Eficiencia de Insumos

Optimiza el aprovechamiento de fertilizantes, disminuyendo pérdidas por lixiviación.



Resiliencia Climática

Eleva la tolerancia fisiológica frente a sequía y salinidad extrema.



Suelo Vivo

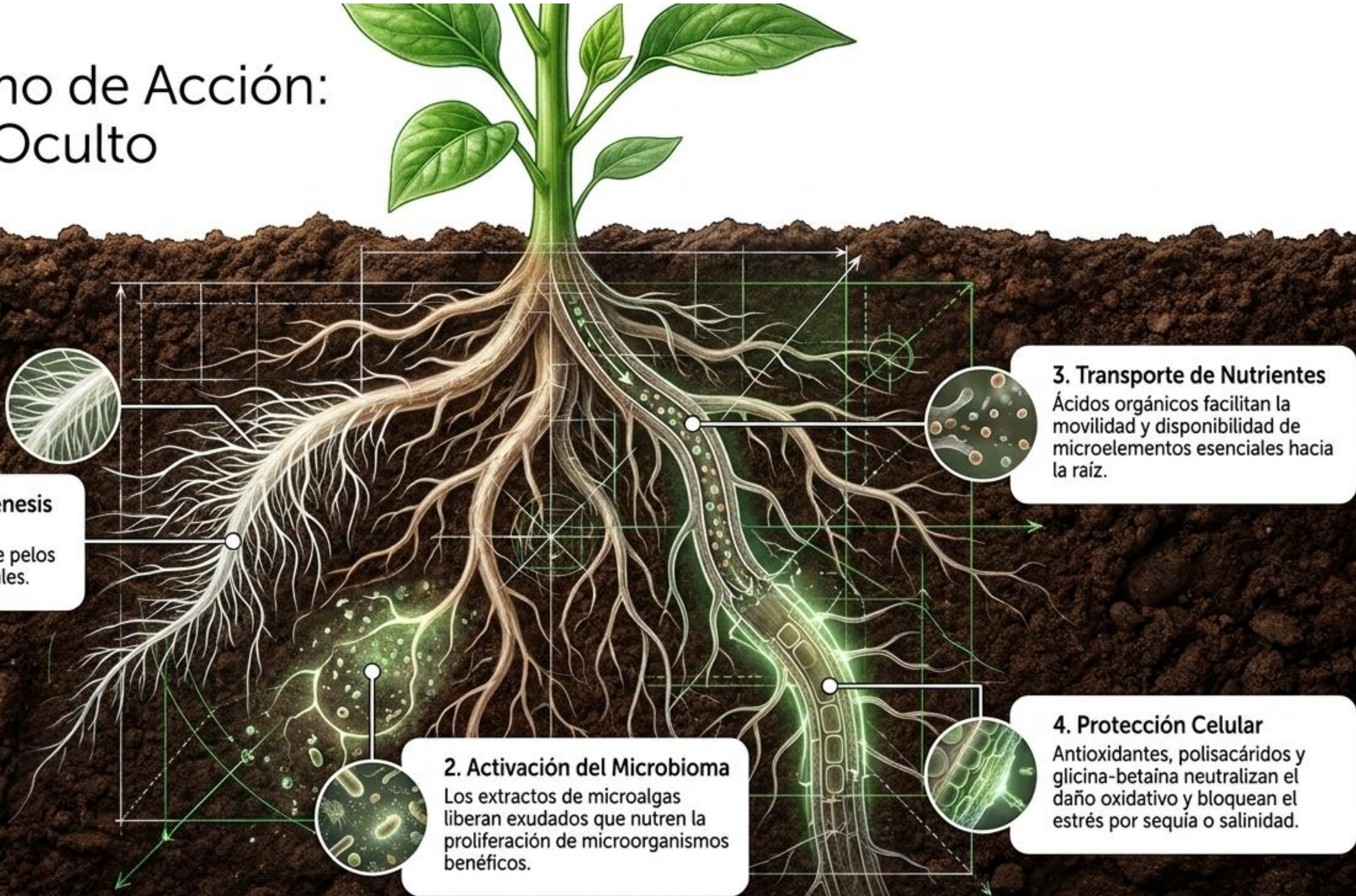
Impulsa un ecosistema rizosférico biológicamente activo y sostenible.



Blindaje Fitosanitario

Fortalece la raíz ante el ataque de fitopatógenos.

Mecanismo de Acción: El Motor Oculto



Mecanismo de Acción: Sinergia en la Rizósfera.

Protección frente al Estrés

Defensa. Antioxidantes, polisacáridos y glicina-betaina bloquean el daño oxidativo ante sequía, salinidad y trasplante.

Transporte de Nutrientes

Movilidad. Los ácidos orgánicos facilitan la disponibilidad y canalizan microelementos esenciales directamente a la raíz.



Inducción de Rizogénesis

Crecimiento Físico. Aminóácidos y vitaminas potencian la formación de pelos absorbentes y raíces laterales. Aumenta la superficie de absorción.

Activación del Microbioma

Vida en el Suelo. Los extractos de microalgas liberan exudados que nutren y multiplican los microorganismos benéficos.

Matriz de Aplicación: Frutales y Alto Valor.



Aplicación estricta Vía Suelo.

Árboles Frutales

- **Cultivos:** Aguacate, banano, café, durazno, manzana, nectarina, papaya, nogal, pera.

**Dosis:**

0.5 - 1 L/ha.

**Época/Frecuencia:**

Etapa de trasplante.
Intervalos de 21 días.

**Ciclo:**

Mínimo 4 aplicaciones.

Cítricos

- **Cultivos:** Lima, limón, mandarina, naranja, toronja.

**Dosis:**

0.5 - 1 L/ha.

**Época/Frecuencia:**

Etapa de trasplante.
Intervalos de 21 días.

**Ciclo:**

Mínimo 4 aplicaciones.

Berries

- **Cultivos:** Arándano, fresa, uva, zarzamora, frambuesa.

**Dosis:**

0.5 - 1 L/ha.

**Época/Frecuencia:**

Desde etapa de trasplante.
Intervalos de 21 días.

**Ciclo:**

Mínimo 5 aplicaciones.

Matriz de Aplicación: Hortalizas, Granos y Extensivos, Extensivos.

Hortalizas de Fruto y Hoja

- **Cultivos:** Calabaza, chile, melón, pepino, sandía, tomate, brócoli, coles, coliflor.



Dosis:

0.5 - 1 L/ha.



Época/Frecuencia:

Desde etapa de trasplante.
Intervalos de 15 días.



Ciclo:

Mínimo 4-5 aplicaciones.

Leguminosas

- **Cultivos:** Chícharo, cacahuate, frijol, garbanzo, haba, lenteja, soya.



Dosis:

0.5 - 1 L/ha.



Época/Frecuencia:

Desde la emergencia.
Intervalos de 15 días.



Ciclo:

Mínimo 5 aplicaciones.

Granos y Extensivos

- **Cultivos:** Avena, maíz, sorgo, trigo. (Caña de azúcar: 1 L/ha único, siembra o corte).



Dosis:

0.5 - 1 L/ha.



Época/Frecuencia:

Desde la emergencia.
Intervalos de 30 días.



Ciclo:

Mínimo 3 aplicaciones.



Nuestro compromiso innegociable con el entorno ecológico.

- ✓ Respete rigurosamente las dosis y épocas de aplicación.
- ✓ Maneje el envase vacío conforme a las disposiciones normativas de su localidad.
- ✓ **CERO tolerancia a vertidos:** No tire envases, remanentes de producto, ni agua de lavado del equipo en suelos, ríos, lagos, lagunas u otros cuerpos de agua.

Protegemos el campo que nos da de comer.



El futuro del rendimiento agrícola comienza bajo la superficie.

